

L'assortiment Plaquettes de surveillance

Das Sortiment Meterriss-Plaketten

RS10

06 / 2026



Plaquette de mesure (RS10) - rouge ou blanc Meterriss-Plakette - rot oder weiss

version standard, 79 x 50 mm - non autocollante

Standardausführung, 79 x 50 mm - nicht selbstklebend

rouge / rot	700100	prix / Preis	par pce / per Stk	2.40	200 pcs / Stk.	2.15
blanc / weiss	700105	prix / Preis	par pce / per Stk	2.40	200 pcs / Stk.	2.15

RS11 + RS20



Plaquette de mesure (RS11) - rouge ou blanc Meterriss-Plakette - rot oder weiss

version standard, 79 x 50 mm - autocollante

Standardausführung, 79 x 50 mm - selbstklebend

rouge / rot	700110	prix / Preis	par pce / per Stk	2.60	200 pcs / Stk.	2.35
blanc / weiss	700115	prix / Preis	par pce / per Stk	2.60	200 pcs / Stk.	2.35



Plaquette de mesure avec pinceau (RS20) - rouge ou blanc Meterriss-Plakette mit Pinsel - rot oder weiss

version standard, 79 x 50 mm - non autocollante

Standardausführung, 79 x 50 mm - nicht selbstklebend

rouge / rot	700120	prix / Preis	par pce / per Stk	2.45	200 pcs / Stk.	2.20
blanc / weiss	700125	prix / Preis	par pce / per Stk	2.45	200 pcs / Stk.	2.20

RS21



Plaquette de mesure avec pinceau (RS21) - rouge ou blanc Meterriss-Plakette mit Pinsel - rot oder weiss

version standard, 79 x 50 mm - autocollante

Standardausführung, 79 x 50 mm - selbstklebend

rouge / rot	700130	prix / Preis	par pce / per Stk	2.65	200 pcs / Stk.	2.40
blanc / weiss	700135	prix / Preis	par pce / per Stk	2.65	200 pcs / Stk.	2.40

- 1 -

L'assortiment Plaquettes de surveillance

Das Sortiment Meterriss-Plaketten

RS30 + RS31



Plaquette de mesure (RS30) - rouge ou gris Meterriss-Plakette - rot oder grau

Marque avec cible 30 x 30 mm, version standard, rouge 90 x 60 mm - **non autocollante**

Marke mit Zielmarke 30 x 30 mm, Standardausführung, rot, 90 x 60 mm - **nicht selbstklebend**

rouge / rot	700140	prix / Preis	par pce / per Stk	5.40	100 pcs / Stk.	4.70
gris / grau	700145	prix / Preis	par pce / per Stk	5.40	100 pcs / Stk.	4.70



Plaquette de mesure (RS31) - rouge ou gris Meterriss-Plakette - rot oder grau

Marque avec cible 30 x 30 mm, version standard, rouge 90 x 60 mm - **autocollante**

Marke mit Zielmarke 30 x 30 mm, Standardausführung, rot, 90 x 60 mm - **selbstklebend**

rouge / rot	700150	prix / Preis	par pce / per Stk	5.00	100 pcs / Stk.	5.55
gris / grau	700155	prix / Preis	par pce / per Stk	5.00	100 pcs / Stk.	5.55

RS40 + RS41



Plaquette de mesure (RS40) - rouge ou gris Meterriss-Plakette - rot oder grau

avec un réticule blanc, version standard, rouge 90 x 60 mm - **non autocollante**

mit weissem Fadenkreuz, Standardausführung, rot, 90 x 60 mm - **nicht selbstklebend**

rouge / rot	700160	prix / Preis	par pce / per Stk	2.25	100 pcs / Stk.	2.05
gris / grau	700165	prix / Preis	par pce / per Stk	2.25	100 pcs / Stk.	2.05



Plaquette de mesure (RS41) - rouge ou gris Meterriss-Plakette - rot oder grau

avec un réticule blanc, version standard, rouge 90 x 60 mm - **autocollante**

mit weissem Fadenkreuz, Standardausführung, rot, 90 x 60 mm - **selbstklebend**

rouge / rot	700170	prix / Preis	par pce / per Stk	3.55	100 pcs / Stk.	3.20
gris / grau	700175	prix / Preis	par pce / per Stk	3.55	100 pcs / Stk.	3.20

- 2 -

L'assortiment Plaquettes de surveillance

Das Sortiment Meterriss-Plaketten

RS50 + RS51

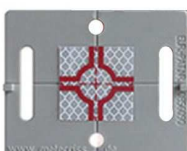


Plaquette de mesure (RS50) - rouge ou gris Meterriss-Plakette - rot oder grau

avec cible réflexe 30 x 30 mm gris, 75 x 60 mm rouge - **non autocollante**

mit Reflex-Zielmarke 30 x 30 mm grau, 75 x 60 mm rot - **nicht selbstklebend**

rouge / rot	700180	prix / Preis	par pce / per Stk	3.60	100 pcs / Stk.	3.25
gris / grau	700185	prix / Preis	par pce / per Stk	3.60	100 pcs / Stk.	3.25



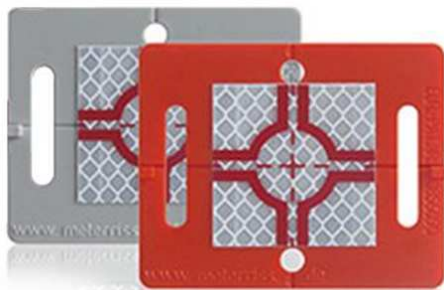
Plaquette de mesure (RS51) - rouge ou gris Meterriss-Plakette - rot oder grau

avec cible réflexe 30 x 30 mm gris, 75 x 60 mm rouge - **autocollante**

mit Reflex-Zielmarke 30 x 30 mm grau, 75 x 60 mm rot - **selbstklebend**

rouge / rot	700190	prix / Preis	par pce / per Stk	5.55	100 pcs / Stk.	5.00
gris / grau	700195	prix / Preis	par pce / per Stk	5.55	100 pcs / Stk.	5.00

RS60 + RS61



Plaquette de mesure (RS60) - rouge ou gris Meterriss-Plakette - rot oder grau

avec cible réflexe 40 x 40 mm gris, 75 x 60 mm rouge - **non autocollante**

mit Reflex-Zielmarke 40 x 40 mm grau, 75 x 60 mm rot - **nicht selbstklebend**

rouge / rot	700200	prix / Preis	par pce / per Stk	6.25	100 pcs / Stk.	5.65
gris / grau	700205	prix / Preis	par pce / per Stk	6.25	100 pcs / Stk.	5.65

Plaquette de mesure (RS61) - rouge ou gris Meterriss-Plakette - rot oder grau

avec cible réflexe 40 x 40 mm gris, 75 x 60 mm rouge - **autocollante**

mit Reflex-Zielmarke 40 x 40 mm grau, 75 x 60 mm rot - **selbstklebend**

rouge / rot	700210	prix / Preis	par pce / per Stk	6.45	100 pcs / Stk.	5.80
gris / grau	700215	prix / Preis	par pce / per Stk	6.45	100 pcs / Stk.	5.80

**Pour tous les produits plus d'informations dans le SHOP -
seulement entrer le numéro d'article.**

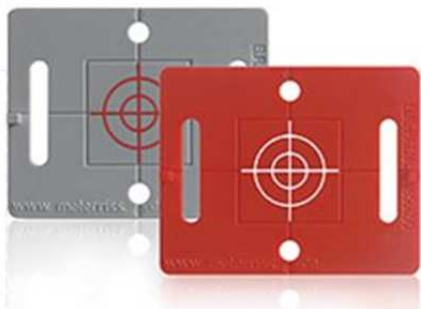
**Für alle Produkte mehr information im SHOP -
nur die Artikel-Nr. eingeben.**

- 3 -

L'assortiment Plaquettes de surveillance

Das Sortiment Meterriss-Plaketten

RS70 + RS71



Plaquette de mesure (RS70) - rouge ou gris
Meterriss-Plakette - rot oder grau

avec croix blanc, 75 x 60 mm rouge - non autocollante

mit weissem Fadenkreuz, 75 x 60 mm rot - nicht selbstklebend

rouge / rot	700220	prix / Preis	par pce / per Stk	3.40	100 pcs / Stk.	3.05
gris / grau	700225	prix / Preis	par pce / per Stk	3.40	100 pcs / Stk.	3.05

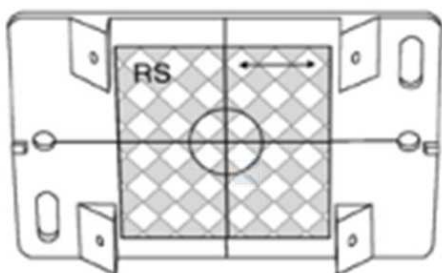
Plaquette de mesure (RS71) - rouge ou gris
Meterriss-Plakette - rot oder grau

avec croix blanc, 75 x 60 mm rouge - autocollante

mit weissem Fadenkreuz, 75 x 60 mm rot - selbstklebend

rouge / rot	700230	prix / Preis	par pce / per Stk	3.55	100 pcs / Stk.	3.20
gris / grau	700235	prix / Preis	par pce / per Stk	3.55	100 pcs / Stk.	3.20

RSAKZ6



Plaque de support en plastique (RSAKZ6) - rouge ou gris
Kunststoff-Trägerplatte - rot oder grau

avec cible Relfelx 60 x 60 mm - non autocollante

mit Relfelxzielmarke 60 x 60 mm - nicht selbstklebend

rouge / rot	500110	prix / Preis	par pce / per Stk	10.90	50 pcs / Stk.	9.80
gris / grau	500115	prix / Preis	par pce / per Stk	10.90	50 pcs / Stk.	9.80



Repère de niveau réglable 40 x 40 x 4 mm (+ 6 mm de saillie) avec vis et cheville

Einstellbare Meterrissmarke 40x40x4 mm (+ 6 mm Nase) mit Schraube und Dübel

Livré avec vis et chevilles. / Lieferung inklusive Schraube und Dübel.

	320509	prix / Preis	par pce / per Stk	2.40	10 pcs / Stk.	2.20
--	--------	--------------	-------------------	------	---------------	------



Repère de mesure réglable 40 x 40 x 4 mm (+ 6 mm de languette), auto-collant

Einstellbare Meterrissmarke 40x40x4 mm (+ 6 mm Nase) selbstklebend

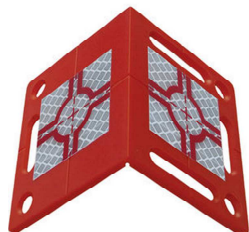
	320519	prix / Preis	par pce / per Stk	2.75	10 pcs / Stk.	2.60
--	--------	--------------	-------------------	------	---------------	------

- 4 -

L'assortiment Plaquettes de surveillance

Das Sortiment Meterriss-Plaketten

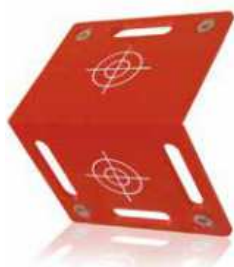
RS80 + RS90 + RS100



Plaque d'arpentage angulaire (RS80) - rouge ou gris Winkel-Vermessungs-Plakette - rot oder grau						
avec 2 cibles 40 x 40 mm, 75 x 90 mm - H=47 mm						
2 Reflexzielmarken 40 x 40 mm, 75 x 90 mm-H=47 mm						
rouge / rot	700300	prix / Preis	par pce / per Stk	12.50	25 pcs / Stk.	11.25
gris / grau	700310	prix / Preis	par pce / per Stk	12.50	25 pcs / Stk.	11.25



Plaque d'arpentage angulaire (RS90) - rouge ou gris Winkel-Vermessungs-Plakette - rot oder grau						
avec 3 cibles 40 x 40 mm, 75 x 90 mm - H=47 mm						
3 Reflexzielmarken 40 x 40 mm, 75 x 90 mm-H=47 mm						
rouge / rot	700320	prix / Preis	par pce / per Stk	15.40	25 pcs / Stk.	13.90
gris / grau	700330	prix / Preis	par pce / per Stk	15.40	25 pcs / Stk.	13.90



Plaque d'arpentage angulaire (RS100) - rouge ou gris Winkel-Vermessungs-Plakette - rot oder grau						
avec 4 réticules, 75 x 90 mm - H=47 mm						
mit 4 Fadenkreuzen, 75 x 90 mm-H=47 mm						
rouge / rot	700340	prix / Preis	par pce / per Stk	6.80	25 pcs / Stk.	6.15
gris / grau	700350	prix / Preis	par pce / per Stk	6.80	25 pcs / Stk.	6.15

Plaque angulaire avec adaptateur en plastique ou en acier Winkel-Plakette mit Adapter in Kunststoff oder Stahl

RSAK80



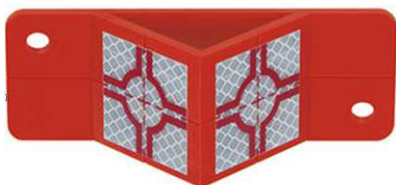
Plaque en plastique angulaire (RSAK80) - rouge ou gris - 120 x 75 mm, H=50 mm Kunststoffplatte mit Winkel - rot oder grau						
avec cibles 40 x 40 mm gris						
mit Zielmarken 40 x 40 mm grau						
rouge / rot	600100	prix / Preis	par pce / per Stk	16.50	25 pcs / Stk.	14.90
gris / grau	600150	prix / Preis	par pce / per Stk	16.50	25 pcs / Stk.	14.90

- 5 -

L'assortiment Plaquettes de surveillance

Das Sortiment Meterriss-Plaketten

RSAK130



Plaque angulaire avec adaptateur en plastique ou en acier
Winkel-Plakette mit Adapter in Kunststoff oder Stahl

Plaque en plastique angulaire (RSAK130) -
rouge ou gris - 100 x 35 mm, H=30 mm
Kunststoffplatte mit Winkel - rot oder grau

avec 2 cibles 30 x 30 mm gris

mit 2 Zielmarken 30 x 30 mm grau

rouge / rot	600200	prix / Preis	par pce / per Stk	9.90	10 pcs / Stk.	8.90
gris / grau	600250	prix / Preis	par pce / per Stk	9.90	10 pcs / Stk.	8.90

RSAMG80



Adaptateur en acier inoxydable V4A avec tige filetée Dw 15 et plaque
de mesure angulaire RS80 - RSAMG80
V4A Edelstahl-Adapter mit Dw 15 Gewindestab und Winkel-
VermessungsPlakette RS80 - RSAMG80

Dimensions / Abmessungen: 125 x 125 mm

mit 2 Zielmarken 30 x 30 mm grau

rouge / rot	700400	prix / Preis	par pce / per Stk	58.90	10 pcs / Stk.	56.00
gris / grau	700450	prix / Preis	par pce / per Stk	58.90	10 pcs / Stk.	56.00

RSAM80



Adaptateur en acier inoxydable V4A avec plaque de mesure
angulaire vissée RS80
V4A Edelstahl-Adapter mit aufgeschraubter Winkel-
VermessungsPlakette RS80

Dimensions / Abmessungen: 125 x 125 mm

avec 2 cibles / mit 2 Zielmarken 30 x 30 mm gris / grau

rouge / rot	700500	prix / Preis	par pce / per Stk	55.90	10 pcs / Stk.	53.10
gris / grau	700550	prix / Preis	par pce / per Stk	55.90	10 pcs / Stk.	53.10

RS183



Cibles pivotantes et inclinables + magnétiques
Zielmarken dreh- und schwenkbar + magnetisch

Cible réfléxe 20 x 20 mm, basculant à 180°
Reflexzielmarke 20 x 20 mm, um 180° kippbar

Portée 80 m / Reichweite 80 m

rouge / rot	600300	prix / Preis	par pce / per Stk	26.50	10 pcs / Stk.	25.20
gris / grau	600320	prix / Preis	par pce / per Stk	26.50	10 pcs / Stk.	25.20

- 6 -

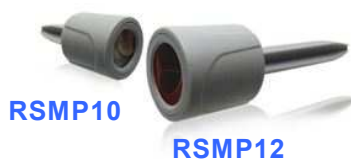
Mini prisme avec fonction de rotation et de basculement

Mini Prisma mit Dreh- und Kippfunktion

RS193M



RS193



RSMP10

RSMP12



RSMP15

Cibles pivotantes et inclinables + magnétiques
Zielmarken dreh- und schwenkbar + magnetisch

RS193M - Cible réfléchissante 30 x 30 mm, pivotante et inclinable à 360°, magnétique
Reflexzielmarke 30 x 30 mm, um 360° dreh und schwenkbar, magnetisch
 Portée 80 m / Reichweite 80 m

rouge / rot	600440	prix / Preis	par pce / per Stk	43.80	10 pcs / Stk.	41.60
gris / grau	600450	prix / Preis	par pce / per Stk	43.80	10 pcs / Stk.	41.60

RS193 - Cible réfléchissante 30 x 30 mm, pivotante et inclinable à 360°, magnétique
Reflexzielmarke 30 x 30 mm, um 360° dreh und schwenkbar, magnetisch
 Portée 80 m / Reichweite 80 m

rouge / rot	600420	prix / Preis	par pce / per Stk	43.80	10 pcs / Stk.	41.60
gris / grau	600430	prix / Preis	par pce / per Stk	43.80	10 pcs / Stk.	41.60

Mini prisme et pivotant + magnétiques
Mini Prisma dreh- und schwenkbar + magnetisch

Mini prisme RSMP10, 12.7 mm	600500
<i>Boîtier en plastique avec pointe et prismes. Prisme avec 12,7 mm</i> Kunststoffgehäuse mit Spitze und Prismen. Prisma mit 12,7 mm	59.90
Mini prisme RSMP12, 17.5 mm	600550
<i>Boîtier en plastique avec pointe et prismes. Prisme avec 17.5 mm</i> Kunststoffgehäuse mit Spitze und Prismen. Prisma mit 17.5 mm	71.80
Mini prisme RSMP15, 12.7 mm	600600
<i>Plaque en plastique avec angle et mini prisme intégré RSMP15</i> Kunststoffplatte mit Winkel und integriertem Mini-Prisma RSMP15	63.50

dès 5 pièces remise de 5%
ab 5 Stück Rabatt von 5 %

- 7 -

Mini prisme avec fonction de rotation et de basculement

Mini Prisma mit Dreh- und Kippfunktion

RSMP380



Cibles pivotantes et inclinables + magnétiques
Zielmarken dreh- und schwenkbar + magnetisch

Mini prisme **RSMP380**, ø 25.4 mm, Offset: -16.9 (Leica + 17.5)

recouvert de cuivre / kupferbeschichtet

pivotant à 180 / um 180° schwenkbar

rouge / rot	600610	prix / Preis	par pce / per Stk	93.50	5 pcs / Stk.	88.80
gris / grau	600620	prix / Preis	par pce / per Stk	93.50	5 pcs / Stk.	88.80

Prisme à 180° pour le contrôle visuel, à coller
180°-Prisma fürs Monitoring zum Kleben

Mini prisme **RSMP380**, ø 25.4 mm, Offset: -16.9 (Leica + 17.5)

recouvert de cuivre / kupferbeschichtet

pivotant à 180 / um 180° schwenkbar

rouge / rot	600630	prix / Preis	par pce / per Stk	97.60	5 pcs / Stk.	92.70
gris / grau	600640	prix / Preis	par pce / per Stk	97.60	5 pcs / Stk.	92.70

magnétique / magnetisch

Mini prisme **RSMP380M**, ø 25.4 mm, Offset: -16.9 (Leica + 17.5)

recouvert de cuivre / kupferbeschichtet

pivotant à 180 / um 180° schwenkbar

rouge / rot	600645	prix / Preis	par pce / per Stk	103.50	5 pcs / Stk.	98.30
gris / grau	600646	prix / Preis	par pce / per Stk	103.50	5 pcs / Stk.	98.30

RSMP380M



Pour tous les produits plus d'informations dans le SHOP -
seulement entrer le numéro d'article.

Für alle Produkte mehr information im SHOP -
nur die Artikel-Nr. eingeben.

- 8 -

Mini prisme avec fonction de rotation et de basculement Mini Prisma mit Dreh- und Kippfunktion

Mini prisme et pivotant + magnétiques
Mini Prisma dreh- und schwenkbar + magnetisch

RSMP390M



magnétique / magnetisch

Mini prisme **RSMP390M**, ø 25.4 mm, Offset: -16.9 (Leica + 17.5)

recouvert de cuivre / kupferbeschichtet

pivotant à 180 / um 180° schwenkbar

Le Miniprisma RSMP390 peut être simplement collé ou fixé à l'aide de chevilles et de vis pour un montage rapide, même sur des supports difficiles tels que les façades en verre et en marbre, les bâtiments historiques, les gazoducs et les oléoducs, etc. Pour faciliter le montage sur des structures en acier, les plaques de base sont également disponibles en version magnétique.

Das Miniprisma RSMP390 kann zur schnellen Montage sogar auf schwierigem Untergrund wie z.B. Glas- und Marmorfassaden, historischen Gebäuden, Gas- und Ölpipelines usw. einfach aufgeklebt oder mit Dübeln und Schrauben fixiert werden. Für die einfache Montage bei Stahlkonstruktionen werden die Bodenplatten auch in einer magnetischen Ausführung angeboten.

rouge / rot	600670	prix / Preis	par pce / per Stk	113.40	5 pcs / Stk.	107.70
gris / grau	600680	prix / Preis	par pce / per Stk	113.40	5 pcs / Stk.	107.70

RSMP3905M



Mini prisme **RSMP395M**, ø 25.4 mm Offset: -16.9 (Leica + 17.5)

recouvert de cuivre / kupferbeschichtet

pivotant à 180 / um 180° schwenkbar

Le mini-prisme RSMP395M peut être monté rapidement et facilement sur des structures en acier. Le RSMP395M présente une hauteur d'axe d'inclinaison de 100 mm et permet ainsi le repérage précis des points de référence suivants à l'aide d'une station totale :

- ◆ Marque de scanner RSL422M
- ◆ Boule de scanner RSLB10M
- ◆ Marque de drone et de cartographie mobile RSL-X95M

Cela permet d'atteindre des précisions de ± 1 mm avec le scanner et les drones.

Das Miniprisma RSMP395M kann schnell und einfach bei Stahlkonstruktionen montiert werden. Das RSMP395M hat eine Kippachshöhe von 100 mm und ermöglicht somit das exakte Einmessen folgender Referenzpunkte mittels Totalstation:

- ◆ Scanner-Marke RSL422M
- ◆ Scanner-Kugel RSLB10M
- ◆ Drohnen-Marke und Mobil Mapping Marke RSL-X95M

Dadurch können mit Scanner und Drohnen Genauigkeiten von ± 1mm erreicht werden..

rouge / rot	600675	prix / Preis	par pce / per Stk	134.--	5 pcs / Stk.	127.--
-------------	---------------	--------------	-------------------	---------------	--------------	---------------

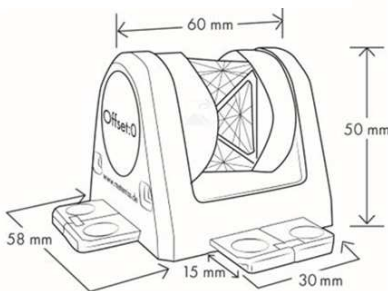
- 9 -

Mini prisme avec fonction de rotation et de basculement

Mini Prisma mit Dreh- und Kippfunktion

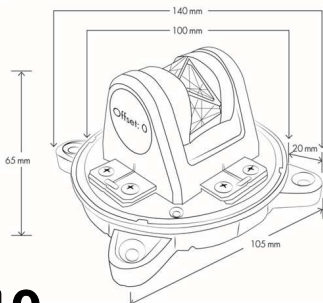
RSMP480M

magnétique / magnetisch



RSMP490M

magnétique / magnetisch



- 10 -

Mini prisme et pivotant + magnétiques

Mini Prisma dreh- und schwenkbar + magnetisch

Fonctions et avantages du RSMP480M - Mini prisme de 220°

Funktionen und Vorteile des RSMP480M - 220° Mini Prisma

Permet de viser le point de référence depuis presque toutes les directions.
 Offset 0, Leica 34,4 - hauteur de l'axe de basculement 30 mm
 Grâce à la gamme d'accessoires RS, un montage rapide et simple sur presque toutes les surfaces est garanti.
 Disponible également en version RSMP480M pour le monitoring de la voie.
 Un produit de la série "Un point de référence pour tous les instruments".
 Le prisme est revêtu d'argent

Ermöglicht das Anpeilen des Referenzpunktes aus nahezu allen Richtungen
 Offset 0, Leica 34,4 - Kippachshöhe 30 mm
 Dank des RS Zubehörprogramms ist eine schnelle und einfache Montage an fast allen Oberflächen gewährleistet
 Auch als Version RSMP480M für Gleismonitoring erhältlich
 Ein Produkt aus der Reihe „Ein Referenzpunkt für alle Instrumente“
 Das Prisma ist silberbeschichtet

revêtu d'argent / silberbeschichtet

pivotant à 220° / um 220° schwenkbar

gris / grau	600740	prix / Preis	par pce / per Stk	614.--	5 pcs / Stk.	584.--
-------------	--------	--------------	-------------------	--------	--------------	--------

recouvert de cuivre / kupferbeschichtet

pivotant à 220° / um 220° schwenkbar

gris / grau	600750	prix / Preis	par pce / per Stk	614.--	5 pcs / Stk.	584.--
-------------	--------	--------------	-------------------	--------	--------------	--------

Fonctions et avantages du RSMP490M - Mini prisme de 220°

Funktionen und Vorteile des RSMP490M - 220° Mini Prisma

Permet de viser le point de référence depuis presque toutes les directions.
 Offset 0, Leica 34,4 - hauteur de l'axe de basculement 30 mm
 Grâce à la gamme d'accessoires RS, un montage rapide et simple sur presque toutes les surfaces est garanti. Disponible également en version RSMP480M pour le monitoring de la voie.
 Un produit de la série "Un point de référence pour tous les instruments".
 Le prisme est revêtu d'argent

Ermöglicht das Anpeilen des Referenzpunktes aus nahezu allen Richtungen
 Offset 0, Leica 34,4 - Kippachshöhe 30 mm
 Dank des RS Zubehörprogramms ist eine schnelle und einfache Montage an fast allen Oberflächen gewährleistet
 Auch als Version RSMP480M für Gleismonitoring erhältlich
 Ein Produkt aus der Reihe „Ein Referenzpunkt für alle Instrumente“
 Das Prisma ist silberbeschichtet

revêtu d'argent / silberbeschichtet

pivotant à 220° / um 220° schwenkbar

rouge / rot	600760	prix / Preis	par pce / per Stk	624.--	5 pcs / Stk.	593.--
-------------	--------	--------------	-------------------	--------	--------------	--------

recouvert de cuivre / kupferbeschichtet

pivotant à 220° / um 220° schwenkbar

rouge / rot	600770	prix / Preis	par pce / per Stk	624.--	5 pcs / Stk.	593.--
-------------	--------	--------------	-------------------	--------	--------------	--------

Aide à l'implantation avec cibles réflexes

Absteckhilfe mit Reflexzielmarken

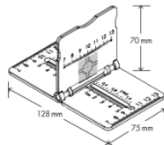


RS95

Cible réfléchissante
Reflexzielmarke

RS96
Réflexive mark
reflective targets
20 x 20 mm

RS97
Zielmarke
targets
20 x 20 mm
Zielhöhe
height 20 mm

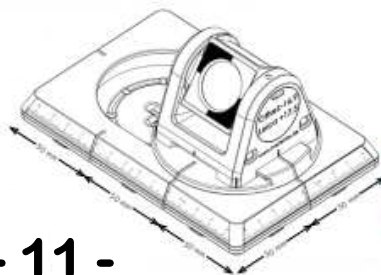


RS96

Cible réfléchissante
Reflexzielmarke

RS97

Cible
Zielmarke



Aide à l'implantation pour les échafaudages de corde et les dalles de sol

Absteckhilfen für Schnurgerüste und Bodenplatten

Plaque de mesure de l'angle avec repère réfléchissant et règle pour mesurer l'angle - RS95

Winkel-Vermessungs-Plakette mit Reflexzielmarke und Lineal für Aufmasse

avec sortie au mètre / mit Meterausgang

rouge / rot	700370	prix / Preis	par pce / per Stk	17.50	50 pcs / Stk.	16.60
-------------	---------------	--------------	-------------------	--------------	---------------	--------------

Aide au repérage pliable avec des lignes de référence dans toutes les directions
Absteckhilfe zusammenklappbar mit referenzlinien in alle Richtungen - RS96

Fonctions et avantages de l'aide à l'implantation RS96, pliable, avec cible réflexe / RS97 avec cible

Cible réflexe : 20 x 20 mm plus lignes de référence - Hauteur de la cible : 20 mm pliable, facilite la mesure des axes au cordeau

Pour les relevés au niveau du sol Les derniers 5 à 10 cm peuvent être mesurés rapidement et avec précision.

La mise d'aplomb précise de la barre de prisme n'est plus nécessaire

Échelle d'orientation pour la gauche et la droite - le chiffre 10 correspond à l'axe

Échelles d'orientation pour l'avant et l'arrière

Funktionen und Vorteile der Absteckhilfe RS96, klappbar, mit Reflexzielmarke / RS97 mit Zielmarke
Reflexzielmarke: 20 x 20 mm plus Referenzlinien - Zielhöhe: 20 mm
Zusammenklappbar
Erleichtert das Einmessen der Achsen am Schnurgerüst
Für Aufmaße an der Bodenplatte Gerade die letzten 5 bis 10 cm können schnell und exakt eingemessen werden
Das präzise Loten des Prismenstabs entfällt
Orientierungsskala für links und für rechts - die Zahl 10 entspricht der Achse
Orientierungsskalen für vor und zurück

Aide à l'implantation / Absteckhilfe RS 96

rouge / rot	700390	prix / Preis	par pce / per Stk	39.90	10 pcs / Stk.	37.90
-------------	---------------	--------------	-------------------	--------------	---------------	--------------

Aide à l'implantation / Absteckhilfe RS 97

rouge / rot	700398	prix / Preis	par pce / per Stk	39.90	10 pcs / Stk.	37.90
-------------	---------------	--------------	-------------------	--------------	---------------	--------------

Aide à l'implantation pour stations totales robotiques RS150M - magnétique

700395

Absteckhilfe für Robotik Totalstationen RS150M - magnetisch

Avantages : implantation rapide et précise. Indication directe du point de mesure sur les surfaces horizontales et verticales.

179.40

Vorteile: schnelles und exaktes Abstecken. Direkte Anzeichen des Messpunktes auf horizontale und vertikale Oberflächen.

- 11 -

Bureautique **I**nformatique **S**ystèmes
K O H L E R

B.I.S. KOHLER
Bureautique Informatique Systèmes
Route des Deux-Villages 68
1806 St-Légier

www.biskohler.ch

• info@biskohler.ch

• Tél. 021 921 54 19

Un point fixe pour tous les instruments Ein Fixpunkt für alle Instrumente

Accessoires pour mini-prisme et marques réfléchissantes Zubehör für Miniprisme und Reflexmarken



Point de reprise / Wiederaufnahmepunkt RSFP-X90

Point fixe pour mini-prisme pivotant et oscillant et Marques Reflex
Fixpunkt für dreh- und schwankbare Miniprisme und Reflexmarken

gris / grau	600800	prix / Preis	par pce / per Stk	5.65	50 pcs / Stk.	5.10
-------------	--------	--------------	-------------------	------	---------------	------

Cube en métal / Metallwürfel RSPC50

Cube métallique avec filetage 5/8' pour cache de protection magnétique
Metallwürfel mit 5/8' Gewinde für Schutzkappen magnetisch

gris / grau	600810	prix / Preis	par pce / per Stk	54.90	5 pcs / Stk.	46.45
-------------	--------	--------------	-------------------	-------	--------------	-------

Point fixe avec filetage RSFP-X90 et DW15 de 160 mm Fixpunkt mit RSFP-X90 und DW15 Gewinde mit 160 mm

Avec le point fixe RSFP-X99-12 de Rothbucher Systeme, vous avez la possibilité de fixer durablement des points fixes, même dans des situations difficiles, en perçant ou en collant. Ensuite, il est possible de placer les repères appropriés pour les instruments de mesure utilisés dans le projet. Ils peuvent ensuite être mesurés avec un tachéomètre ou une station totale.

Mit dem Fixpunkt RSFP-X99-12 von Rothbucher Systeme bekommen Sie die Möglichkeit, auch in schwierigen Lagen Fixpunkte mittels Bohren oder Kleben dauerhaft anzubringen. Danach können für die bei dem Projekt verwendeten Messinstrumente die passenden Marken aufgesetzt werden. Dann können sie mit Tachymeter oder Totalstationen eingemessen werden.

	600820	prix / Preis	par pce / per Stk	28.--	5 pcs / Stk.	25.20
--	--------	--------------	-------------------	-------	--------------	-------

Point fixe pour prismes pivotants et inclinables et marques réfléchissantes - 80 mm RSFP-X99-11

Fixpunkt für dreh-u. schwenkbare Prismen und Reflexmarken - 80 mm RSFP-X99-11

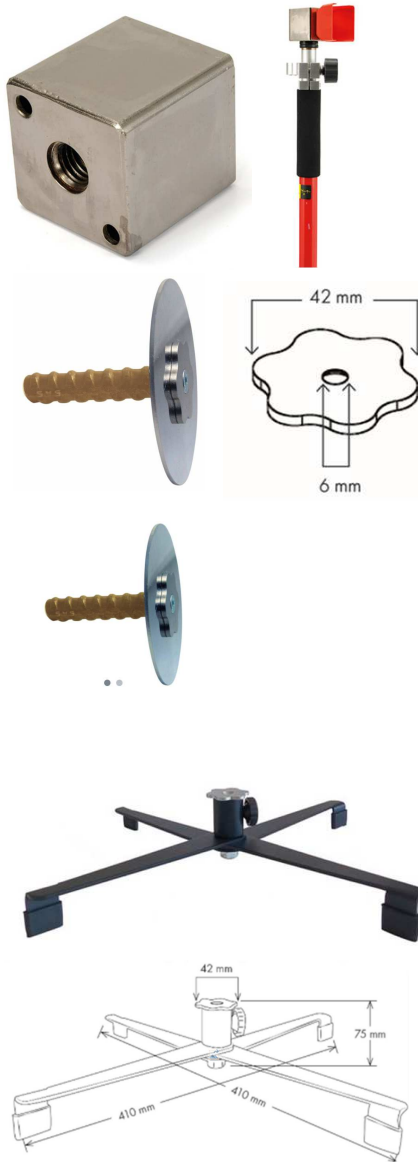
	600830	prix / Preis	par pce / per Stk	26.40	5 pcs / Stk.	23.75
--	--------	--------------	-------------------	-------	--------------	-------

Support en croix pliable avec point fixe RSFP-X90 Kreuzständer faltbar mit Fixpunkt RSFP-X90

Le support en croix RSFP-X98 de Rothbucher fait partie du système révolutionnaire ""Un point de référence pour tous les instruments"". Avec les points fixes RSFP-X90, RSFP-X99, RSFP-X99-11+12, les adaptateurs RSFP-X90-1, RSFP-X90-2 et RSFP-X90-3, RSFP-X90-5, RSFP-X90-20, -21, -25, -26, RSFP-X90-30, RSFP-X98 ainsi que la ventouse RSSV-X90, le repère de visée réflexe, le mini prisme et les repères laser et drone peuvent toujours être positionnés exactement au même endroit.

Der Kreuzständer RSFP-X98 von Rothbucher ist Teil des revolutionären Systems ""Ein Referenzpunkt für alle Instrumente"". Mit den Fixpunkten RSFP-X90, RSFP-X99, RSFP-X99-11+12, den Adaptern RSFP-X90-1, RSFP-X90-2 und RSFP-X90-3, RSFP-X90-5, RSFP-X90-20, -21, -25, -26, RSFP-X90-30, RSFP-X98 sowie dem Saugnapf RSSV-X90 können Reflexzielmarke, Miniprisma und Laser- und Drohnen-Marken immer wieder am exakt gleichen Platz positioniert werden.

	600840	prix / Preis	par pce / per Stk	63.20	5 pcs / Stk.	56.80
--	--------	--------------	-------------------	-------	--------------	-------



- 12 -

Un point fixe pour tous les instruments Ein Fixpunkt für alle Instrumente



Pied magnétique RSDP-X95M avec filetage M8 de Rothbucher Magnetfuß RSDP-X95M mit M8-Gewinde von Rothbucher

Le pied magnétique RSDP-X95M avec filetage M8 de Rothbucher Systeme permet d'intégrer des billes de scannage de Nestle dans le système de points fixes de Rothbucher. **Les billes doivent alors avoir un diamètre de 145 mm. Veuillez noter que cet article doit être utilisé exclusivement avec des billes de scannage de Nestle. Si vous le fixez, il s'adapte au système Rothbucher.**

Mit dem Magnetfuß RSDP-X95M mit M8-Gewinde von Rothbucher Systeme können Scannerkugeln von Nestle in das Rothbucher Fixpunktsystem integriert werden. Die Kugeln müssen dabei einen Durchmesser 145 mm aufweisen. Bitte beachten Sie, dass diesen Artikel ausschließlich mit Scannerkugeln von Nestle handeln muss. Wenn Sie ihn ansetzen, passt er zum Rothbucher-System.

145309-X95M	prix / Preis	par pce / per Stk	60.--	5 pcs / Stk.	54.--
-------------	--------------	-------------------	-------	--------------	-------



Ventouse pour RS193/ RSMP390/ RSL-X90 et RSL590 Ø 120 mm, avec plaque de base magnétique Saugnapf für RS193/ RSMP390/ RSL-X90 und RSL590 Ø 120 mm, mit magnetischer Bodenplatte

Avec la ventouse RSSV-X90 de Rothbucher Systeme, vous fixez tous les produits RS à surface magnétique sur toutes les surfaces en verre et les surfaces lisses à l'extérieur et à l'intérieur.

Mit dem Saugnapf RSSV-X90 von Rothbucher Systeme befestigen Sie alle RS-Produkte mit magnetischer Oberfläche auf allen Glasflächen und glatte Oberflächen im Außen- und Innenbereich.

145305-SV-X90	prix / Preis	par pce / per Stk	96.--	5 pcs / Stk.	86.50.--
---------------	--------------	-------------------	-------	--------------	----------



Adhésif de montage RSMK-Fix - 290 ml Montagekleber RSMK-Fix - 290 ml

145309

La nouvelle génération de colle de montage avec adhérence initiale immédiate - idéale pour la fixation de nos plaquettes à déchirure au mètre Application : Collage de plaquettes à déchirure au mètre, de métaux, de bois et de matières plastiques entre eux et avec d'autres dans le secteur de la couverture, du bâtiment, de la construction de conteneurs, de la tôlerie, de la fabrication de fenêtres, etc. Utilisable dans les domaines où le silicone ne peut pas être mis en œuvre.

25.--

Die neue Generation Montagekleber mit sofortiger Anfangshaftung - ideal zur Befestigung unserer Meterriss-Plaketten Anwendung: Verklebung von Meterriss-Plaketten, Metallen, Holz und Kunststoffen mit- und untereinander im Dachdeckerhandwerk, Bausektor, Containerbau, Blechverarbeitung, Fensterbau usw. Einsetzbar in Bereichen, wo Silikon nicht zu verarbeiten ist.

Presse à cartouche ouverte pour colle RS-Fix Montagekleber RSMK-Fix - 290 ml

145900

28.--



- 13 -

Un point fixe pour tous les instruments Ein Fixpunkt für alle Instrumente

Accessoires pour mini-prisme et marques réfléchissantes Zubehör für Mini Prisma und Reflexmarken



Point fixe RSFP1 de Rothbucher Systeme Fixpunkt RSFP1 von Rothbucher Systeme

Le point fixe RSFP1 est livré avec un capuchon de protection en plastique pour le filetage 5/8". Un capuchon de protection en aluminium RSFP1-A avec un filetage intérieur de 5/8" est également disponible.

Der Fixpunkt RSFP1 wird mit einer Kunststoff-Schutzkappe für das 5/8"-Gewinde ausgeliefert. Eine Schutzkappe aus Aluminium RSFP1-A mit 5/8"-Innengewinde ist ebenfalls lieferbar.

145309-RSFP1	prix / Preis	par pce / per Stk	59.25	10 pcs / Stk.	53.35
--------------	--------------	-------------------	-------	---------------	-------

Capuchon en aluminium pour plaque de point de mesure en aluminium RSFP1 Alukappe zu Messpunkt- Alu-Platte RSFP1

Le point de mesure RSFP1 possède un filetage de 5/8" pour visser un prisme ou un instrument de mesure. Ce capuchon de protection en aluminium est destiné à protéger ce filetage.

Der Messpunkt RSFP1 hat ein 5/8"-Gewinde zum Aufschrauben eines Prismas oder eines Messinstruments. Zum Schutz dieses Gewindes ist diese Alu-Schutzkappe gedacht.

145309-RSFP1-A	prix / Preis	par pce / per Stk	9.80	10 pcs / Stk.	8.85
----------------	--------------	-------------------	------	---------------	------

Ventouse RSSV-X80 de Rothbucher Systeme Saugnapf RSSV-X80 von Rothbucher Systeme

La ventouse RSSV-X80 a un diamètre de 75 mm et convient à la fixation des produits RS183, RSMP280, RSMP380, RSL-X80 et RSL580.

Der Saugnapf RSSV-X80 besitzt einen Durchmesser von 75 mm und ist zum Anbringen der Produkte RS183, RSMP280, RSMP380, RSL-X80 und RSL580 geeignet.

145305-SV-X80	prix / Preis	par pce / per Stk	78.--	5 pcs / Stk.	69.--
---------------	--------------	-------------------	-------	--------------	-------

Adaptateur angulaire RSA-X80g-1 de Rothbucher Systeme Winkel-Adapter RSA-X80g-1 von Rothbucher Systeme

L'adaptateur angulaire RSA-X80g-1 permet d'établir n'importe quel type de connexion entre les produits RS183, RSMP280, RSMP380 de Rothbucher. Il est également possible de relier les miniprismes RS avec les marques de scanners et de drosophile RSL-X80 et RSL580, comme par exemple RSMP380 et RSL-X80.

Mit dem Winkel-Adapter RSA-X80g-1 können beliebige Steckverbindungen zwischen den Produkten RS183, RSMP280, RSMP380 von Rothbucher untereinander hergestellt werden. Auch die RS Miniprismen mit Scanner- und Drohen-Marken RSL-X80 und RSL580 können verbunden werden, wie zum Beispiel RSMP380 und RSL-X80.

145308-RSA-X80g-1	prix / Preis	20 pcs / Stk.	57.--		
-------------------	--------------	---------------	-------	--	--

Adaptateur angulaire RSA-X80g-2 de Rothbucher Systeme Winkel-Adapter RSA-X80g-2 von Rothbucher Systeme

L'adaptateur RSA-X80g-2 permet d'établir n'importe quel type de connexion entre les produits RS183, RSMP280, RSMP380 de Rothbucher. Il est également possible de relier les miniprismes RS avec les marques de scanners et de drosophile RSL-X80 et RSL580, comme par exemple RSMP380 et RSL-X80.

Mit dem Adapter RSA-X80g-2 können beliebige Steckverbindungen zwischen den Produkten RS183, RSMP280, RSMP380 von Rothbucher untereinander hergestellt werden. Auch die RS Miniprismen mit Scanner- und Drohen-Marken RSL-X80 und RSL580 können verbunden werden, wie zum Beispiel RSMP380 und RSL-X80.

145308-RSA-X80g-2	prix / Preis	20 pcs / Stk.	57.--		
-------------------	--------------	---------------	-------	--	--



- 14 -

Un point fixe pour tous les instruments Ein Fixpunkt für alle Instrumente

Accessoires pour mini-prisme et marques réfléchissantes Zubehör für Mini Prisma und Reflexmarken



Point fixe RSFP-X90-30 pour prises de courant de Rothbucher Système Fixpunkt RSFP-X90-30 für Steckdosen von Rothbucher Systeme

Installation rapide : il suffit de le brancher sur une prise.
Les points de référence créés peuvent être réutilisés à l'infini.

Schnelle Installation: einfach in Steckdose stecken.
Die erstellten Referenzpunkte können immer wieder verwendet werden.

145309-X90	prix / Preis	par pce / per Stk	20.60	5 pcs / Stk.	19.60
------------	--------------	-------------------	-------	--------------	-------



Point d'ancrage « Blume » RSFP-X99 avec plaque magnétique Fixpunkt Blume RSFP-X99 mit Magnetplatte von Rothbucher Systeme

Le point fixe RSFP-X99 est une évolution technologique de la fleur de repérage classique. Grâce à sa plaque magnétique intégrée de grande surface, le point de référence peut être fixé de manière sûre et simple, même sur des supports difficiles ou légèrement irréguliers, et offre une force de maintien particulièrement élevée pour les prismes et les repères de scanner.

Der Fixpunkt RSFP-X99 ist die technologische Weiterentwicklung der klassischen Fixpunkt-Blume. Dank der integrierten, großflächigen Magnetplatte lässt sich der Referenzpunkt auch auf schwierigen oder leicht unebenen Untergründen sicher und einfach montieren und bietet eine besonders hohe Haltekraft für Prismen und Scannermarken.

145309-X99	prix / Preis	par pce / per Stk	38.40	5 pcs / Stk.	36.50
------------	--------------	-------------------	-------	--------------	-------



Point d'ancrage pour dispositifs de serrage de Ø 22-24 mm Fixpunkt für Spannstellen mit Ø 22-24 mm von Rothbucher Systeme

Veillez noter que cet article existe en deux versions : l'article RSFP-X90-25 est adapté aux points de serrage d'un diamètre compris entre 22 et 24 mm, tandis que l'article RSFP-X90-26 est destiné aux points de serrage d'un diamètre de 27 ou 29 mm.

Bitte beachten Sie, dass es diesen Artikel in zwei Varianten gibt: Der Artikel RSFP-X90-25 ist für Spannstellen mit einem Durchmesser von 22 bis 24 mm geeignet und der Artikel RSFP-X90-26 wird bei Spannstellen mit einem Durchmesser von 27 bzw. 29 mm verwendet.

RSFP-X90-25 - 22 - 24 mm

145309-25	prix / Preis	par pce / per Stk	33.20	5 pcs / Stk.	31.50
-----------	--------------	-------------------	-------	--------------	-------

RSFP-X90-26 - 27 - 29 mm

145309-26	prix / Preis	par pce / per Stk	33.85	5 pcs / Stk.	32.15
-----------	--------------	-------------------	-------	--------------	-------

- 15 -

Un point fixe pour tous les instruments Ein Fixpunkt für alle Instrumente

Accessoires pour mini-prisme et marques réfléchissantes Zubehör für Mini Prisma und Reflexmarken



Capuchon de protection RSPC90M de Rothbucher Systeme Schutzhülse RSPC90M von Rothbucher Systeme

L'aide au piquetage RS150M avec mini-prisme est une véritable innovation pour le piquetage sur dalle !

Die Absteckhilfe RS150M mit Mini Prisma ist eine echte Innovation beim Abstecken auf der Bodenplatte !

600936	prix /Preis	par pce / per Stk	7.40	5 pcs / Stk.	7.--
--------	-------------	-------------------	------	--------------	------

Adaptateur RSA-5/8-1 de Rothbucher Systeme Adapter RSA-5/8-1 von Rothbucher Systeme

Grâce à l'adaptateur RSA-5/8-1 de Rothbucher Systeme, les prismes, les repères pour scanners et les repères pour drones de Rothbucher Systeme peuvent être montés très facilement sur un filetage 5/8".

Mit dem Adapter RSA-5/8-1 von Rothbucher Systeme können Prismen, Scanner- und Drohnenmarken von Rothbucher Systeme ganz einfach auf ein 5/8" Gewinde montiert werden.

146308	prix /Preis	par pce / per Stk	31.40	5 pcs / Stk.	29.80
--------	-------------	-------------------	-------	--------------	-------

Poutre en L avec film réfléchissant, décalage -0 mm L-Profil-Träger mit Reflexfolie, Offset -0mm

Sur tous les supports à prisme, les axes d'inclinaison et de verticalité passent exactement par le centre visible du prisme. Sur le support à feuille réfléchissante, ils passent exactement par le centre de la cible imprimée.

Bei allen Prismenträgern laufen die Kipp- und Stehachse exakt durch das sichtbare Prismenzentrum. Beim Träger mit Reflexfolie laufen sie exakt durch das Zentrum des aufgedruckten Zielzeichens.

600938	prix /Preis	par pce / per Stk	69.--	5 pcs / Stk.	65.--
--------	-------------	-------------------	-------	--------------	-------

Point fixe avec filetage intérieur 5/8" de Rothbucher Systeme Fixpunkt mit 5/8" Innengewinde von Rothbucher Systeme

Le point fixe RSFP-X90-1 est la version du RSFP-X90 dotée d'un filetage intérieur de 5/8". Il permet d'utiliser des cibles réfléchissantes, des mini-prismes, des cibles pour drones ou des boules de balayage de la marque Rothbucher – sur le même point d'un trépied.

Der Fixpunkt RSFP-X90-1 ist die Ausführung des RSFP-X90 mit einem 5/8" Innengewinde. Mit ihm können Reflexzielmarken, Miniprismen, Drohnenmarken oder Scannerkugeln von Rothbucher – auf dem identischen Punkt auf einem Stativ verwendet werden.

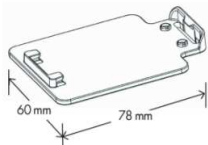
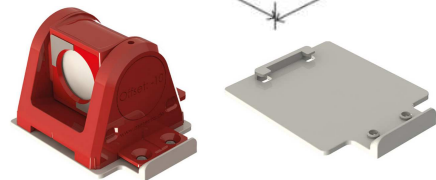
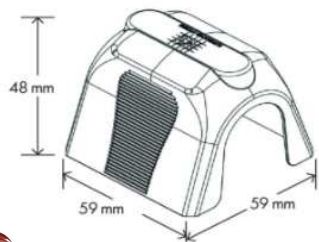
600845	prix /Preis	par pce / per Stk	11.90	5 pcs / Stk.	11.30
--------	-------------	-------------------	-------	--------------	-------

- 16 -

Mini prisme avec fonction de rotation et de basculement Miniprisme mit Dreh- und Kippfunktion



Schutzkappe RSPC 10
Protection Cap RSPC 10



Accessoires pour mini-prisme et marques réfléchissantes Zubehör für Miniprisme und Reflexmarken

Cache / Schutzkappe RSPC10

Cache de protection / Schutzkappe

rouge / rot	600900	prix / Preis	par pce / per Stk	6.70	10 pcs / Stk.	6.05
gris / grau	600905	prix / Preis	par pce / per Stk	6.70	10 pcs / Stk.	6.05

Cache / Schutzkappe RSPC10M

Cache de protection, magnétique / Schutzkappe, magnetisch

rouge / rot	600910	prix / Preis	par pce / per Stk	7.90	10 pcs / Stk.	7.10
gris / grau	600915	prix / Preis	par pce / per Stk	7.90	10 pcs / Stk.	7.10

Adaptateur / Adapter RSFP-X80g - emb. de 10 pcs / Pak. 10 Stk.

Adaptateur pour mini-prisme pivotant et marques réfléchissantes
Adapter für schwenkbare Miniprisme und Reflexmarken

gris / grau	600920	prix / Preis	emb / Pack.	41.--		
-------------	---------------	--------------	-------------	--------------	--	--

Adaptateur / Adapter RSFP-X80g - emb. de 10 pcs / Pak. 10 Stk.

Adaptateur pour mini-prisme pivotant et marques réfléchissantes
Adapter für schwenkbare Miniprisme und Reflexmarken

rouge / rot	600925	prix / Preis	emb / Pack.	41.--		
-------------	---------------	--------------	-------------	--------------	--	--

Fond magnétique / Magnettof MS1062 von Rothbucher Systeme

L'aimant MS1062 possède une force magnétique très puissante qui permet une fixation durable. Il est idéal pour la fixation des prismes RSMP380 et RSMP480 de Rothbucher Systeme

Der Magnet MS1062 hat eine sehr starke Magnetkraft, die eine dauerhafte Befestigung ermöglicht. Er ist ideal für die Befestigung der Prismen RSMP380 und RSMP480 von Rothbucher Systeme

	600930	prix / Preis	par pce / per Stk	11.25	5 pcs / Stk.	10.60
--	---------------	--------------	-------------------	--------------	--------------	--------------

Adaptateur Leica pour le système de points fixes Rothbuch RSFP-X99-5 Leica Adapter für Rothbucher Fixpunktsystem RSFP-X99-5

Modèle spécial pour les tenons Leica et le système de points fixes Rothbucher, qui a fait ses preuves

Plaque de base magnétique intégrée pour une force de maintien extrêmement élevée

Spezielle Ausführung für Leica-Zapfen und das bewährte Rothbucher Fixpunktsystem
Integrierte magnetische Bodenplatte für eine extrem hohe Haltekraft

	600935	prix / Preis	par pce / per Stk	82.--	5 pcs / Stk.	78.--
--	---------------	--------------	-------------------	--------------	--------------	--------------

- 17 -

Set de valies « Marques de scanners »

Kofferset « Scannermarken »

NEW



4x



30x



4x



2x



Set de valises "Marques de scanners" de Rothbucher

Kofferset "Scannermarken" von Rothbucher

4 repères de scanner RSL422M : ces repères de scanner polyvalents peuvent être orientés à 360 degrés. Elles sont visibles de manière optimale presque partout.

30 points de référence RSFP-X90 : les points de référence sont faciles à installer, que ce soit par vis ou par collage. Ils offrent des points fixes stables pour vos applications de laser scanning.

4 adaptateurs de prise RSFP-X90-30 : ces adaptateurs pratiques vous permettent d'utiliser vos prises de courant existantes comme points fixes. De plus, le RSFP-X90-30 est réutilisable et ne se perd jamais.

2 ventouses RSSV-X90 : ces ventouses sont idéales pour installer des points fixes sur les fenêtres et autres surfaces lisses.

Tous les composants sont livrés dans une mallette pratique qui facilite le transport et le rangement.

4 Scannermarken RSL422M: Diese vielseitigen Scannermarken können um 360 Grad ausgerichtet werden. Sie sind fast überall optimal sichtbar.

30 Referenzpunkte RSFP-X90: Die Referenzpunkte sind einfach anzubringen, sei es durch Schrauben oder Kleben. Sie bieten stabile Fixpunkte für Ihre Laserscanner-Anwendungen.

4 Steckdosenadapter RSFP-X90-30: Mit diesen praktischen Adaptern können Sie Ihre vorhandenen Steckdosen als Fixpunkte nutzen. Außerdem ist der RSFP-X90-30 wiederverwendbar und geht nie verloren.

2 Saugnäpfe RSSV-X90: Diese Saugnäpfe eignen sich hervorragend für die Anbringung von Fixpunkten auf Fenstern und anderen glatten Oberflächen.

Alle Komponenten werden in einem handlichen Koffer geliefert, der den Transport und die Aufbewahrung einfach macht.

No. d'art. / Artikel.Nr.	145603	prix / Preis	867.--
--------------------------	--------	--------------	--------

NEW



4x



30x



Set de mallettes "Stationnement automatique" de Rothbucher

Kofferset "Automatische Stationierung" von Rothbucher

4 prismes RSMP390M : ces prismes sont extrêmement polyvalents. Ils peuvent être orientés à 360 degrés sur le point fixe, ce qui permet d'effectuer des mesures extrêmement précises presque partout, car les prismes peuvent toujours être alignés exactement sur la position de la station totale.

30 points de référence RSFP-X90 : ces points fixes constituent la base des mesures et peuvent être aussi bien vissés que collés.

Tous les composants sont livrés dans une mallette pratique qui facilite le transport et le rangement.

4 Prismen RSMP390M: Diese Prismen sind äußerst vielseitig einsetzbar. Sie lassen sich um 360 Grad am Fixpunkt ausrichten, so wird es möglich, fast überall äußerst präzise Vermessungen durchzuführen, da die Prismen immer exakt auf die Position der Totalstation ausgerichtet werden können.

30 Referenzpunkte RSFP-X90: Diese Fixpunkte sind die Grundlage für Messungen und können sowohl geschraubt als auch geklebt werden.

Alle Komponenten werden in einem handlichen Koffer geliefert, der den Transport und die Aufbewahrung einfach macht.

No. d'art. / Artikel.Nr.	145601	prix / Preis	623.--
--------------------------	--------	--------------	--------

- 18 -